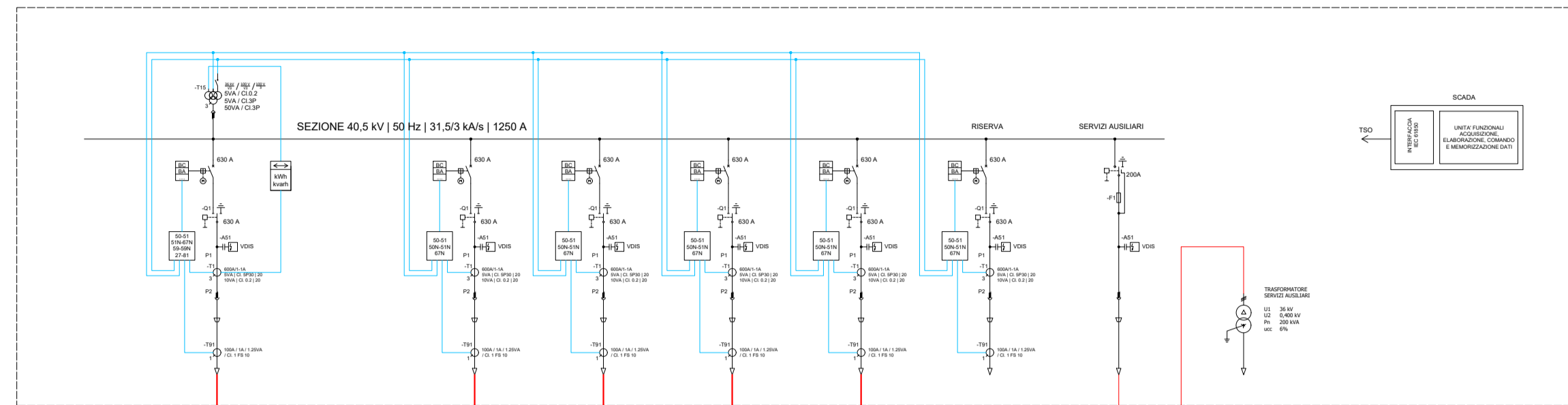
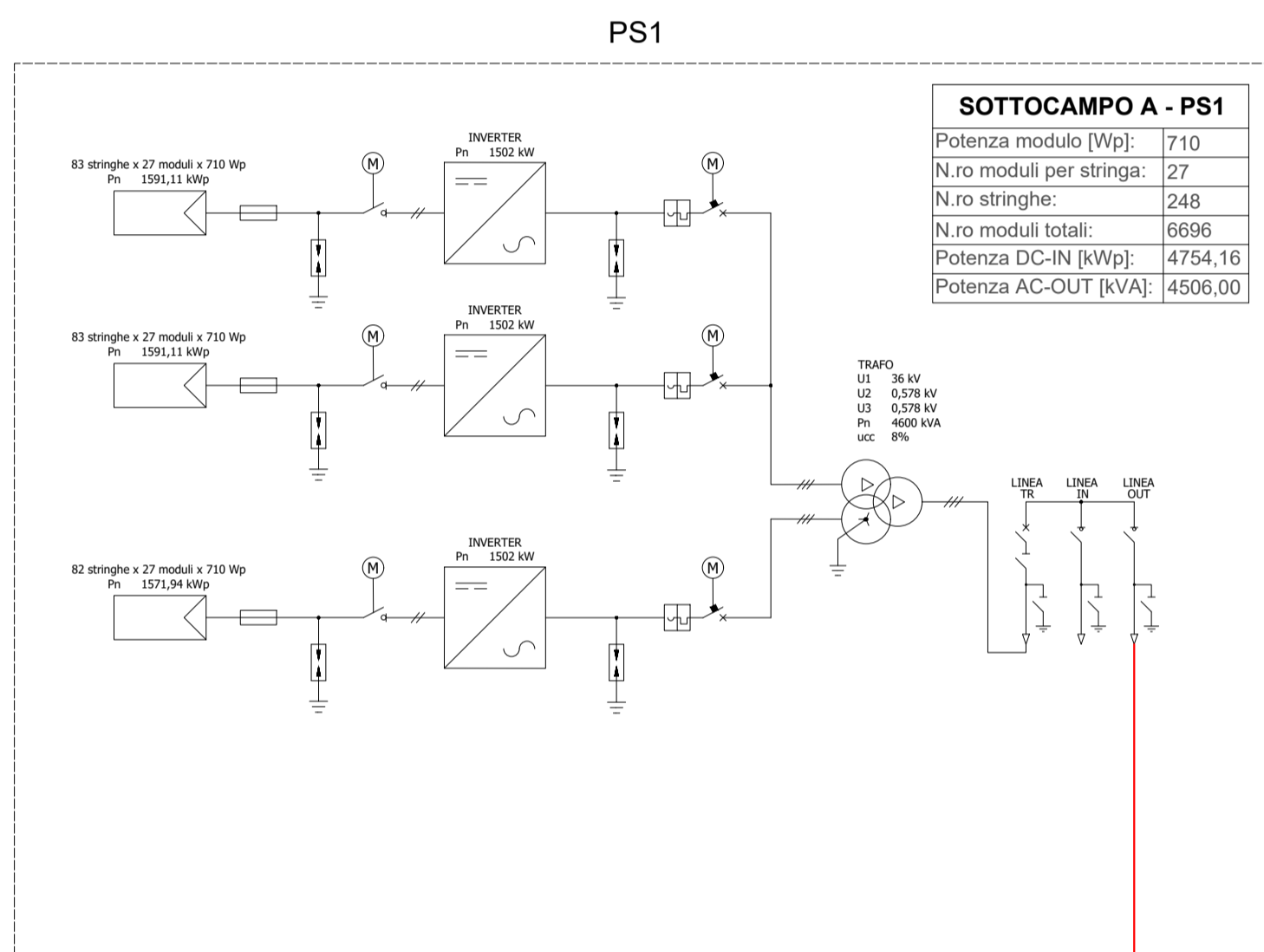


ALLA SEZIONE A 36 kV
DELLA NUOVA
STAZIONE ELETTRICA
RTN 380/150/36 kV
DI RADDUSA

CABINA DI RACCOLTA E CONSEGNA

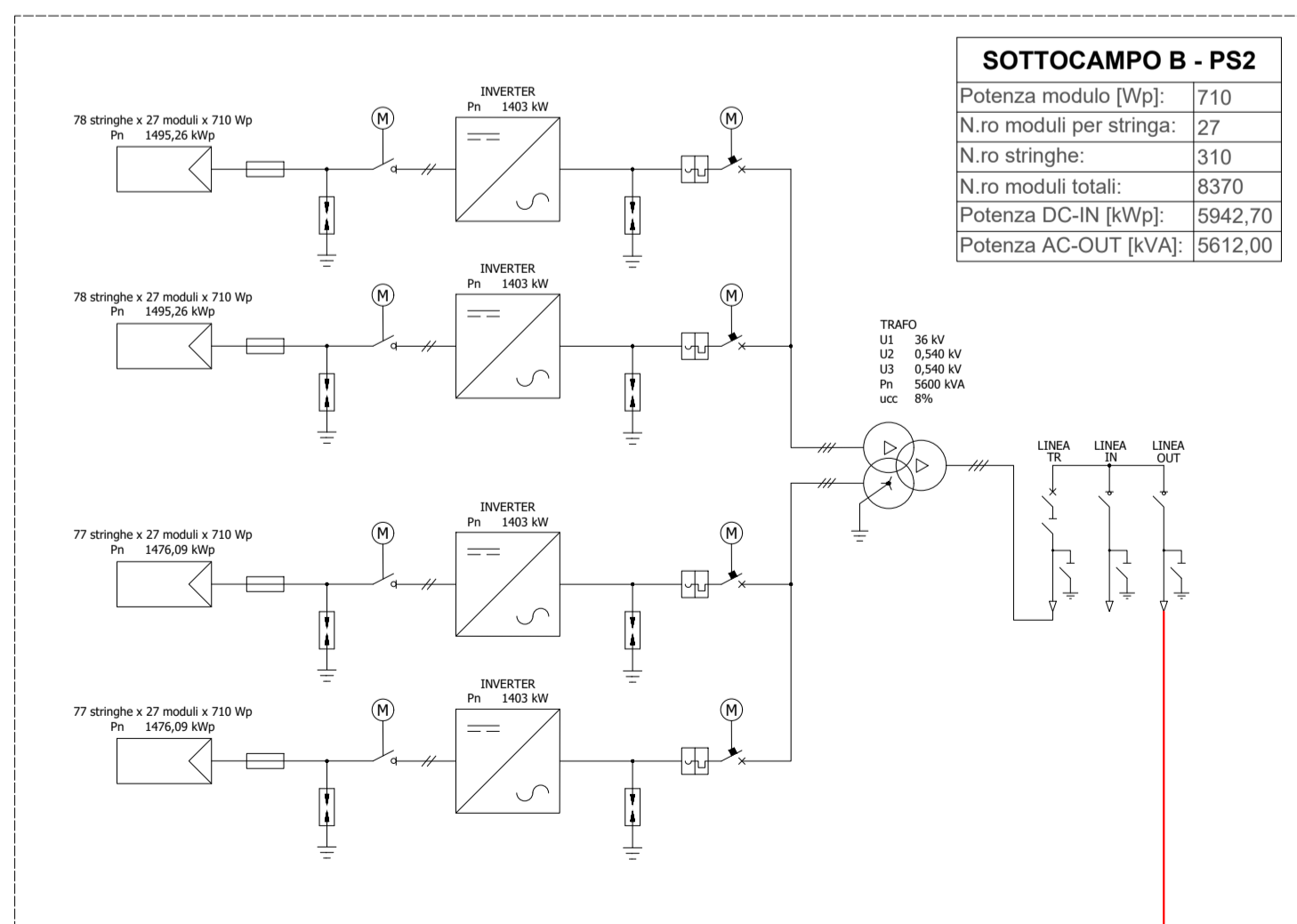


ARE4H5E 20.8/36 (42) kV
3x(1x630) mm²
L = 13.088 km



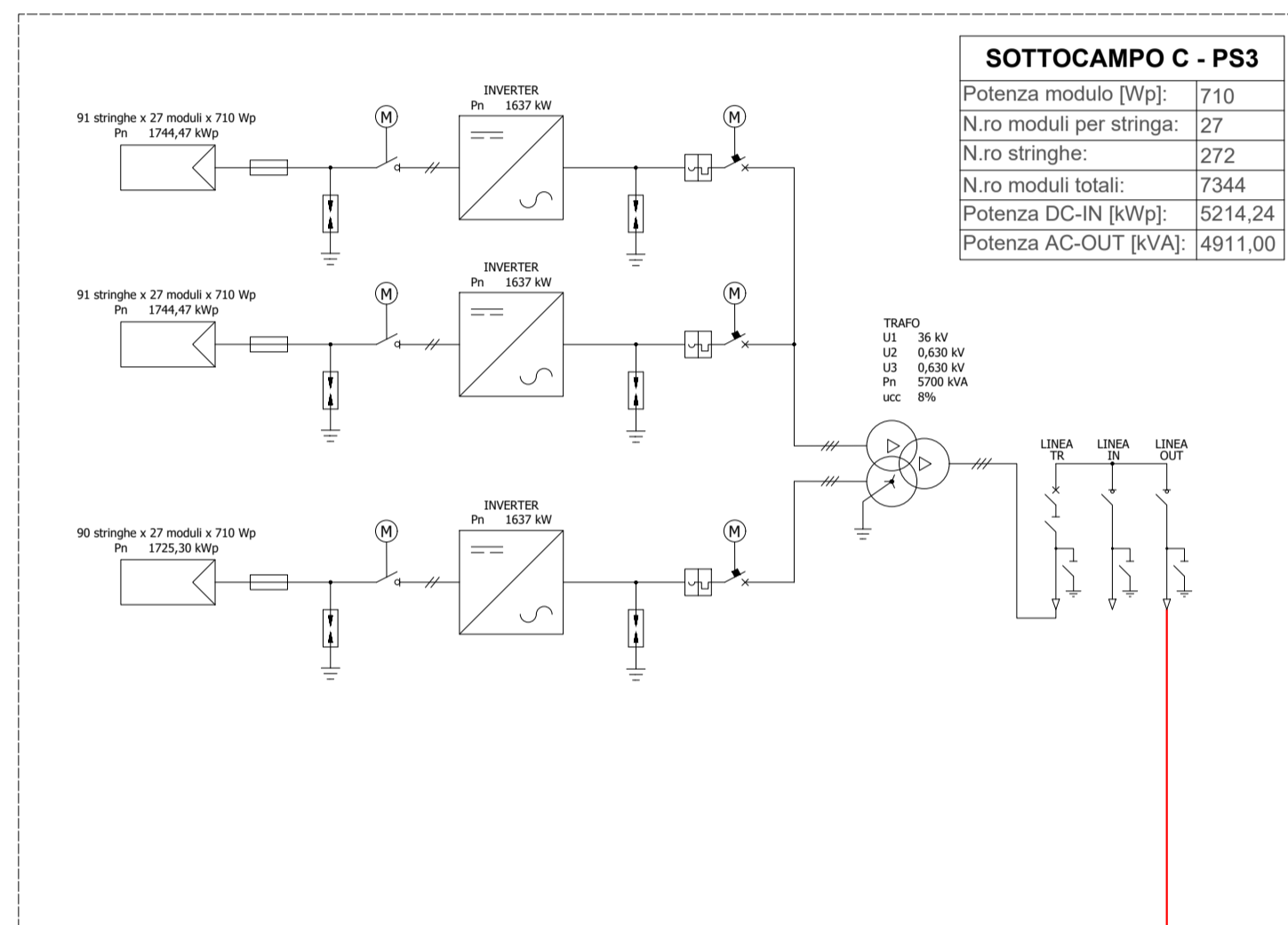
ARE4H5E 20.8/36 (42) kV
3x(1x95) mm²
L = 0,671 km

PS2



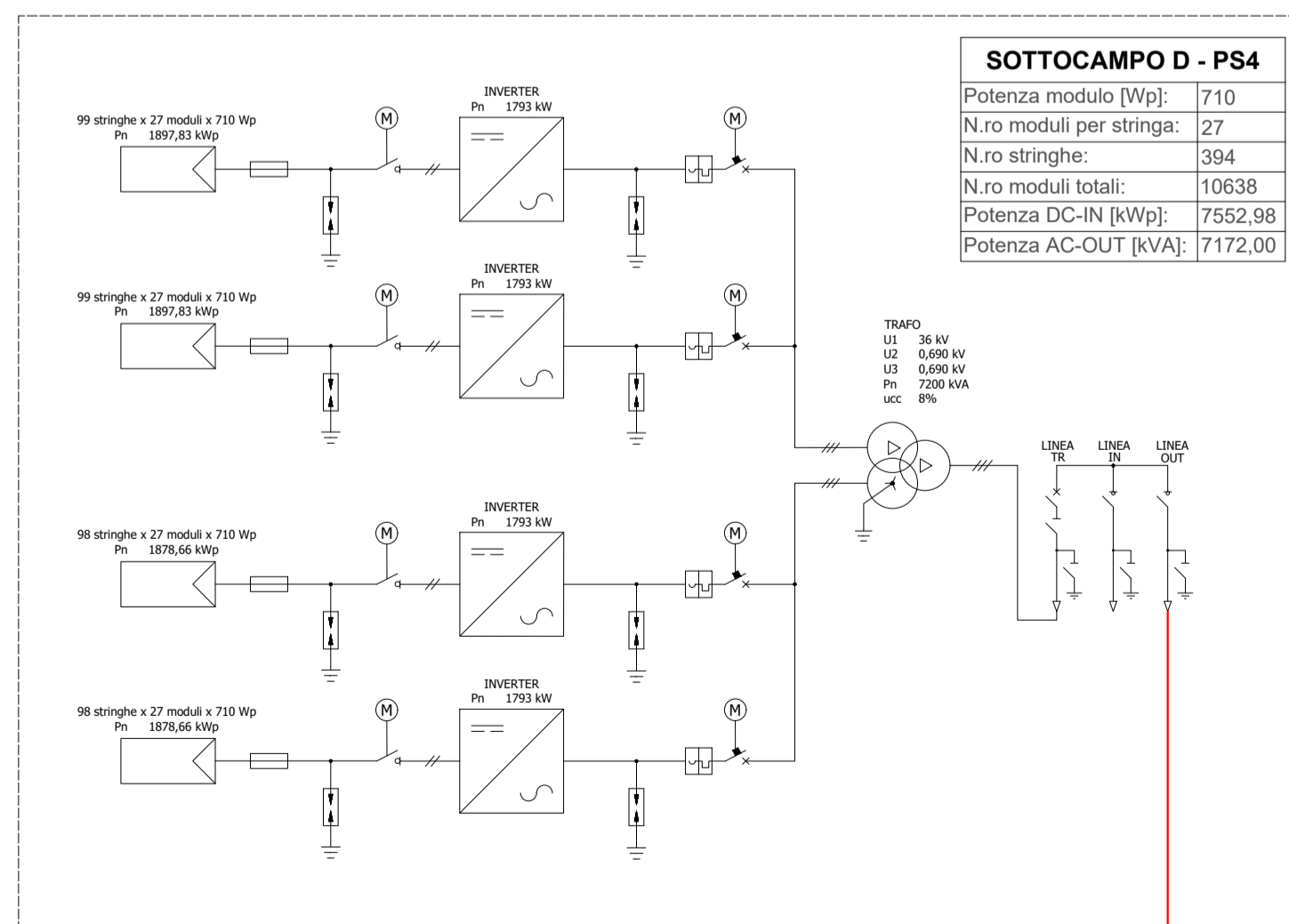
ARE4H5E 20.8/36 (42) kV
3x(1x95) mm²
L = 0,340 km

PS3



ARE4H5E 20.8/36 (42) kV
3x(1x95) mm²
L = 0,366 km

PS4



ARE4H5E 20.8/36 (42) kV
3x(1x95) mm²
L = 0,783 km

REGIONE SICILIA
PROVINCIA DI CATANIA
COMUNE DI RAMACCA
LOCALITÀ POGGIO RESINA

Oggetto:

PROGETTO DEFINITIVO PER LA COSTRUZIONE E L'ESERCIZIO DI UN IMPIANTO AGRO-FOTOVOLTAICO AVENTE POTENZA DI PICCO PARI A 23,46 MW E RELATIVE OPERE DI CONNESSIONE

Sezione:

SEZIONE H - ELABORATI PROGETTUALI SISTEMA ELETTRICO

Elaborato:

SCHEMA ELETTRICO UNIFILARE

Nome file stampa: FV.RMC01.PD.H.08.pdf	Codifica Regionale: RS06EPD0052S1	Scala:	Formato di stampa:
Nome elaborato: FV.RMC01.PD.H.08	Tipologia: D	-	A1

<p>Proponente:</p> <p>E-WAY YELLOW S.r.l.</p> <p>Piazza di San Lorenzo in Lucina, 4 00198 ROMA (RM) P.IVA. 17378781003</p> <div data-bbox="2338 1696 2490 1719">  <p>EWAY YELLOW Gruppo E-WAY FINANCE S.p.A.</p> </div> <p>E-WAY YELLOW S.R.L. Pza di San Lorenzo in Lucina, 4 00198 L.Roma C.F./P.Iva 17378781003</p>	<p>Progettazione:</p> <p>E-WAY YELLOW S.r.l.</p> <p>Piazza di San Lorenzo in Lucina, 4 00198 ROMA (RM) P.IVA. 17378781003</p> <div data-bbox="2611 1696 2763 1719">  <p>EWAY YELLOW Gruppo E-WAY FINANCE S.p.A.</p> </div> <p>E-WAY YELLOW S.R.L. Pza di San Lorenzo in Lucina, 4 00198 L.Roma C.F./P.Iva 17378781003</p>
--	---

CODICE	REV. n.	DATA REV.	REDAZIONE	VERIFICA	VALIDAZIONE
FV.RMC01.PD.H.08	00	05/2024	F. Di Marino	A.Bottone	A.Bottone
FV.RMC01.PD.H.08	01	02/2025	F. Di Marino	M. Oliviero	A.Bottone